

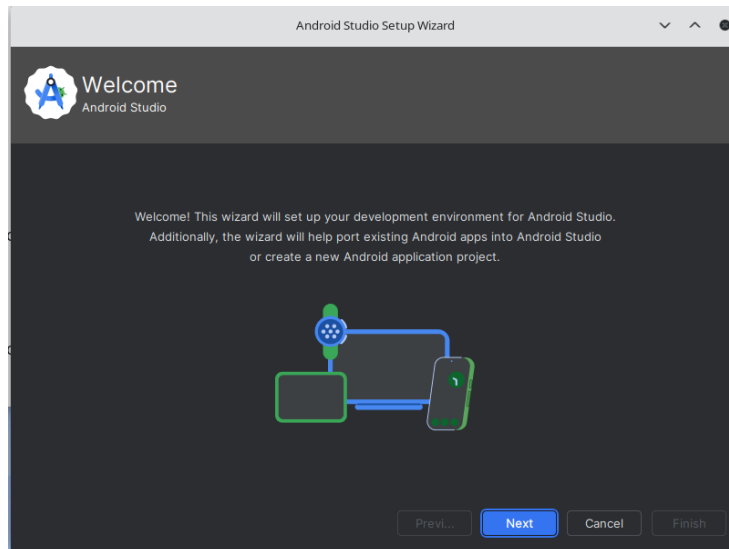
Mise en place de Android Studio 2024

1. Création d'un répertoire dans le dossier travail

```
cd /travail  
mkdir SDK-mon_login
```

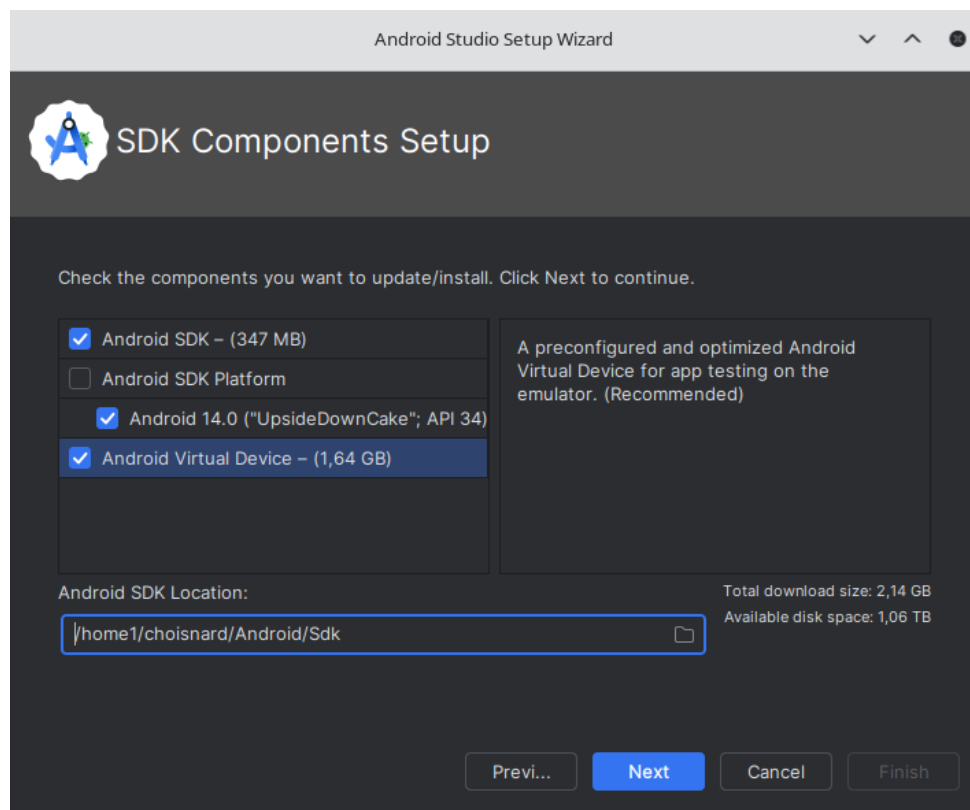
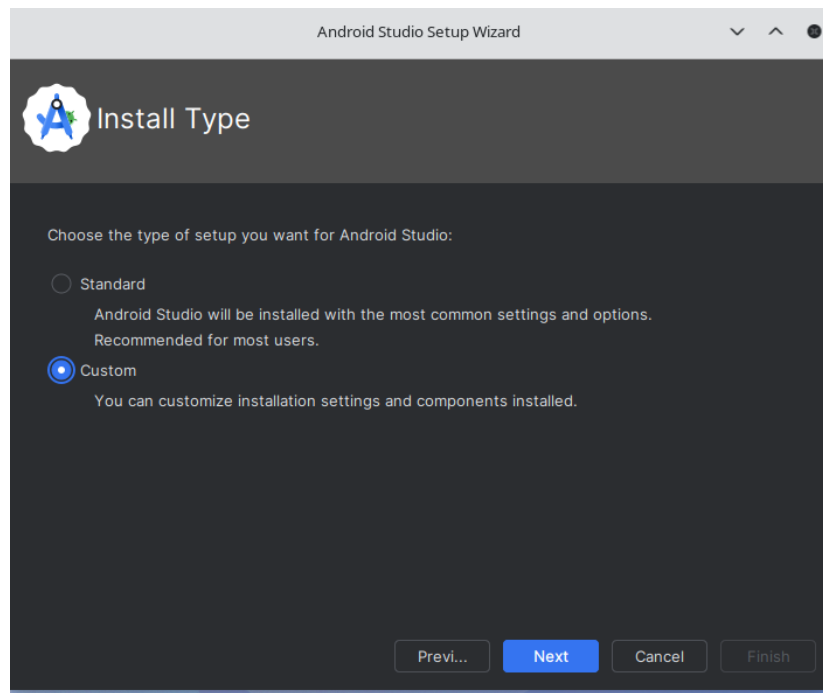
2. Installation

```
cd /usr/gide/android-studio-coccinelle/bin  
./studio.sh
```

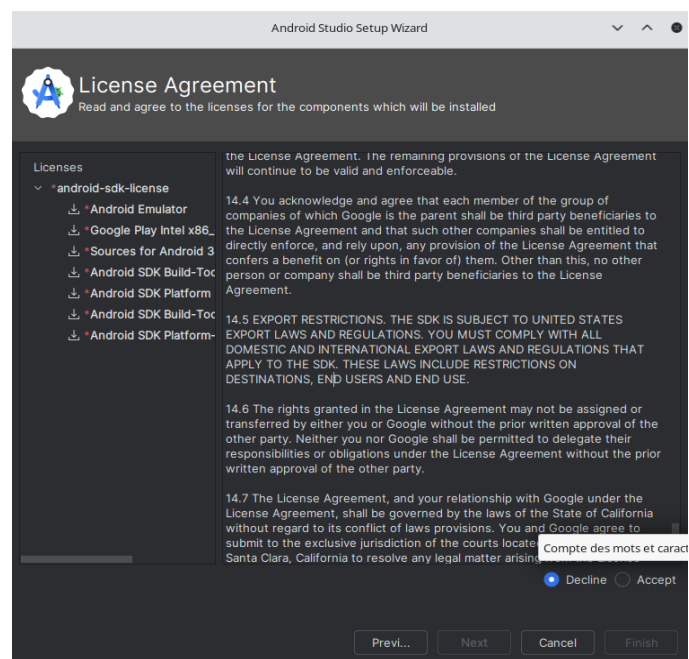
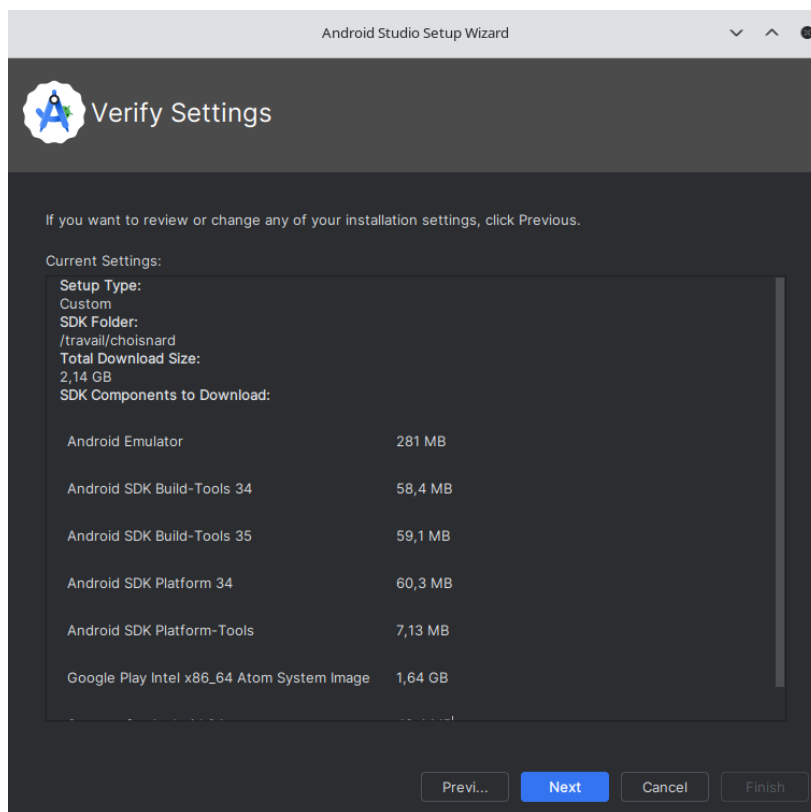


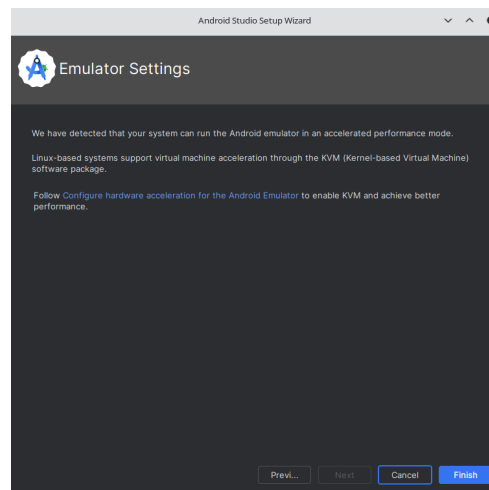
3. Configureur

On choisit une installation « Custom »



Pour la localisation du dossier « Android SDK Location » on choisit d'utiliser le dossier précédemment créé dans /travail/SDK-mon_login





4. L'installation prend 1mn30

