

TRAVAUX DIRIGÉS

Introduction à SQL

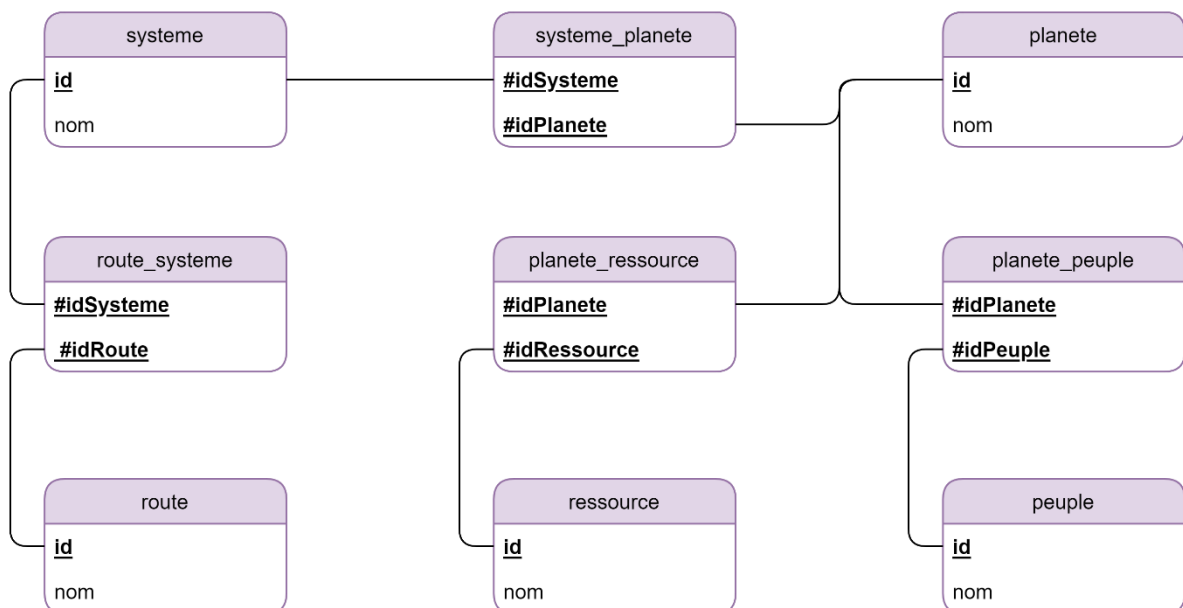


OBJECTIFS

- Identifier les éléments clés du système d'information et leurs relations
- Réaliser les diagrammes entités-associations et relationnels de la base de données
- Implémenter la base de données
- Effectuer des requêtes sur les données de la base

MODELE RELATIONNEL

Voici le modèle relationnel, dans sa version graphique, issu des travaux de la séance précédente :



IMPLEMENTATION

- Implémentez la base de données en utilisant l'interface graphique disponible à l'adresse [http:// 51.91.209.82](http://51.91.209.82)

Identifiants de connexion : votre nom de famille servira de login et de mot de passe.

- Créez les tables de la base de données décrite par le modèle relationnel précédent.
- A partir du récit suivant, insérez les données adéquates dans votre base de données :

L'Univers de Star Wars

Au sein de la vaste Galaxie Star Wars s'étendent quatre systèmes stellaires majeurs : Tatoo, Endor, Hoth et Coruscant, chacun abritant sa propre étoile et planète principale.

Le système Tatoo est illuminé par deux soleils, Tatoo I et Tatoo II, qui baignent de leur lumière ardente la planète désertique Tatooine. Ce monde aride est peuplé par les redoutables Tusken Raiders et recèle de précieuses épices. La fameuse Mos Eisley Cantina sert de plaque tournante pour un florissant marché noir.

Dans le système d'Endor, sous les rayons bienveillants d'Endor Sun, se trouve la planète forestière d'Endor. Les Ewoks, petites créatures autochtones, y ont bâti leur village dans les arbres et sont réputés pour leur artisanat utilisant le bois rare de la planète.

Le système glacial de Hoth, dominé par Hoth Sun, abrite la planète gelée du même nom. Ce monde inhospitalier est le territoire des terrifiants Wampas et possède d'immenses ressources de glace. L'Echo Base offre des services de réparation de speeders pour les rares visiteurs.

Enfin, au cœur de la galaxie, le système de Coruscant est éclairé par Coruscant Prime. La planète Coruscant, entièrement recouverte par une ville tentaculaire, est le berceau de l'espèce humaine et recèle de précieux cristaux Kyber. Le Temple Jedi y abrite les Archives Jedi, dépositaires du savoir millénaire de l'Ordre.

Ces systèmes sont reliés par deux routes hyperspatiales majeures : la Route de Corellia, qui connecte Tatoo et Coruscant mais est infestée de pirates de l'espace, et la Route de Perlemian, reliant Hoth et Endor, souvent perturbée par de dangereuses tempêtes spatiales.

Cet univers riche et diversifié forme la toile de fond d'innombrables aventures à travers les étoiles, où se croisent diverses espèces, technologies avancées et dangers inattendus.

REQUETES SQL

- Rédigez les requêtes SQL permettant de :
 - Lister tous les systèmes stellaires
 - Lister les étoiles du système Tatoo
 - A quels autres systèmes est relié le système Tatoo ?
 - Sur quelles planètes trouvent on de la glace ?
 - Quels sont les habitants de la planète Endor ?