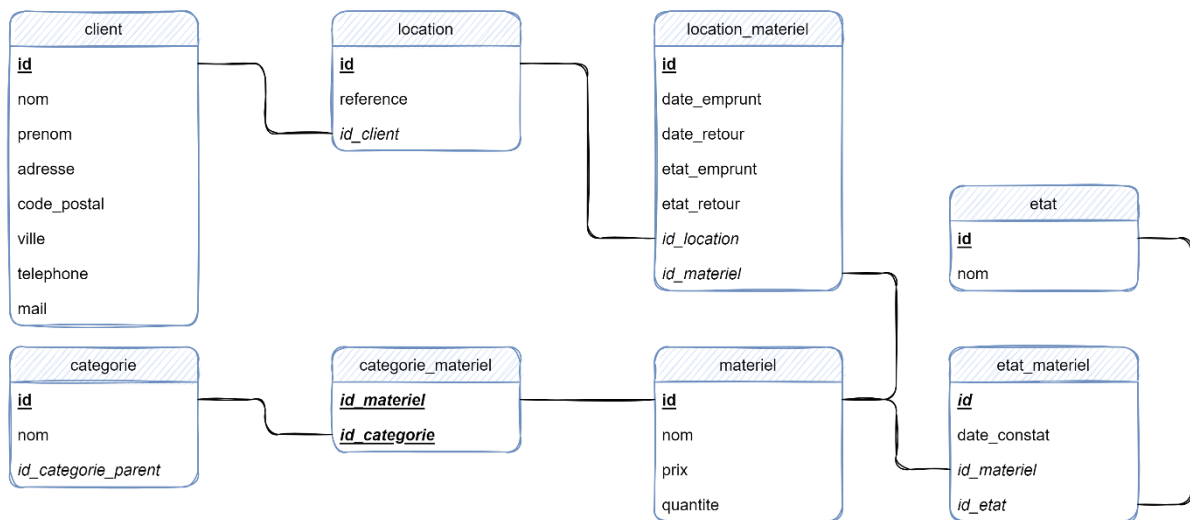


TRAVAUX DIRIGÉS

Requêtes SQL



Vous utiliserez la base de données **SOS_Ciné** disponible sur <http://57.128.110.152/phpmyadmin> et reposant sur le modèle relationnel suivant :



A partir de ces éléments, effectuez les requêtes SQL permettant d'obtenir les résultats ci-dessous.

LEVEL ONE !

- Affichez la liste des états possibles pour du matériel
- Affichez la liste des clients (nom et prénom seulement)
- Affichez des catégories racines (catégorie parent égale à null)
- Affichez la liste des clients (nom, prénom, code postal et ville) triés par nom et prénom.
- Affichez le nom des sous-catégories de la catégorie « Moniteurs » (id = 25). Les sous-catégories seront triées par nom.
- Affichez la liste des clients qui vivent dans une impasse (*regardez du côté de l'opérateur LIKE*).

LEVEL 2 UNLOCKED !

- Affichez les références des locations réalisées par Monsieur Schmitt.
- Affichez le nombre de matériels enregistrés dans la base de données.

- Affichez le nombre de sous-catégories contenues dans « Lumières » (sans utiliser l'id de la catégorie « Lumières »).
- Affichez le nombre de locations réalisées chaque année (*il existe une fonction SUBSTR en SQL*).
- Affichez la liste des matériels empruntés par Madame BAILLY.
- Affichez la liste des matériels qui appartiennent à plusieurs catégories.
- Affichez les noms des matériels qui ont été empruntés mais pas encore été rapportés, et combien d'exemplaires cela concerne-t-il à chaque fois.

LEVEL 3 UNLOCKED !

- Affichez le montant total dépensé par chaque client (*voir la fonction COALESCE*).
- Affichez le nombre de matériels présents dans chaque sous-catégorie. Les catégories parentes ne seront pas visibles dans les résultats. En revanche, les sous-catégories ne contenant pas de matériel devront apparaître (*voir les sous-requêtes*).
- A partir de la requête précédente, affichez le nombre de sous-catégories vides.